

Technisches Datenblatt

Prüfen Realisieren Fertigen

Wir entwickeln und produzieren im eigenen Hause kleine bis mittlere Serien, Prototypen und Nullserien. Bei großen Serien wickeln wir die Fertigung über durch uns zertifizierte Partnerunternehmen ab.

Das Full-Service-Angebot enthält sämtliche Dienstleistungen von der Datenerstellung (CAM) bis hin zur Qualitätssicherung mit elektrischer 100 %-Prüfung.

Auf die individuellen Anforderungen der Anwendung unserer Kunden reagieren wir mit dem jeweils passenden technischen Verfahren.



Leiterplatten GmbH

Utermöhlestraße 5 · 31135 Hildesheim
Germany

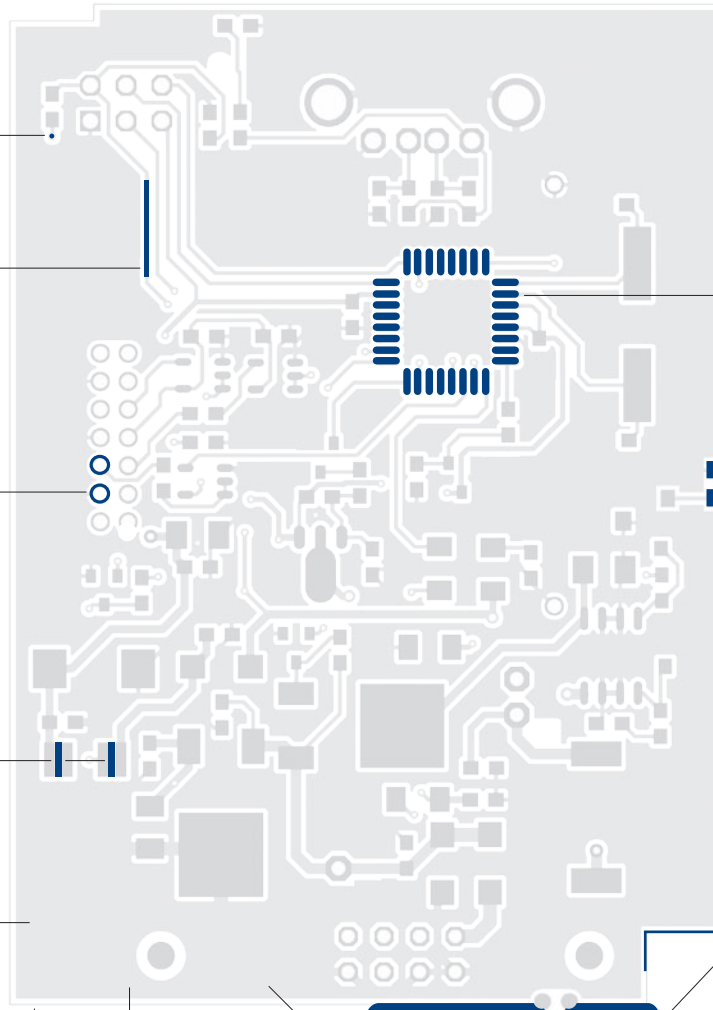
Phone +49 5121 75152-0
Fax +49 5121 75152-22
info@jks-leiterplatten.de

www.jks-leiterplatten.de

Produktspektrum

Technologie/Lagen

- einseitig
- doppelseitig
- durchkontaktiert
- Multilayern bis 20 Lagen
- Burried Vias
- Blind Vias
- PAD-Layer-Technik
- Metallkern (metal core)
- Sondermaterialien
- 24h-Eilservice
- Fast Prototyping
- Layoutprüfung
- Entflechtung
- Filmdatendigitalisierung



Bohrdurchmesser*

- min. 0,2 mm

Leiterbahnbreite

- min. 0,1 mm

Lötaugenrestring*

- umlaufend min. 0,3 mm
- Vias min. 0,1 mm

Lötstopstegbreite*

- min. 0,15 mm

Basismaterialien

- FR4
- FR5
- Rogers
- HF-Materialien
- Reinkeramik
- Aluminium (IMF)
- weitere auf Anfrage

Basismaterialstärke

- 0,05 mm bis 4,0 mm
- weitere Stärken auf Anfrage

Lieferzeiten

- ein- und doppelseitig ab 1 Arbeitstag
- Multilayer ab 2 Arbeitstagen.

Elektrische Prüfung

- Doppelseitig simultaner Flying-Probe-Fingertest (ATG Tester)
- Adaptertest

Liefermenge

- ab 1 Stück

Oberflächen

- HAL bleifrei
- HAL bleihaltig
- chemisch oder galvanisch verzinnt
- chemisch oder galvanisch vergoldet
- org. Oberflächenbeschichtung
- Carbon

SMD Pads*

- min. 127 µm pitch
- bei HAL min. 175 µm pitch

Randmetallisierung

ML-Lagenaufbau

- FR4, FR5
- Rogers und weitere High-Performance-Basismaterialien auf Anfrage

Endbearbeitung*

- Konturfräsen
- Reststegfräsen
- Ritzen
- Tiefenfräsen

Toleranz +/- 0,2 mm

* engere Toleranzen nur auf Anfrage, müssen Layout abhängig geprüft werden